

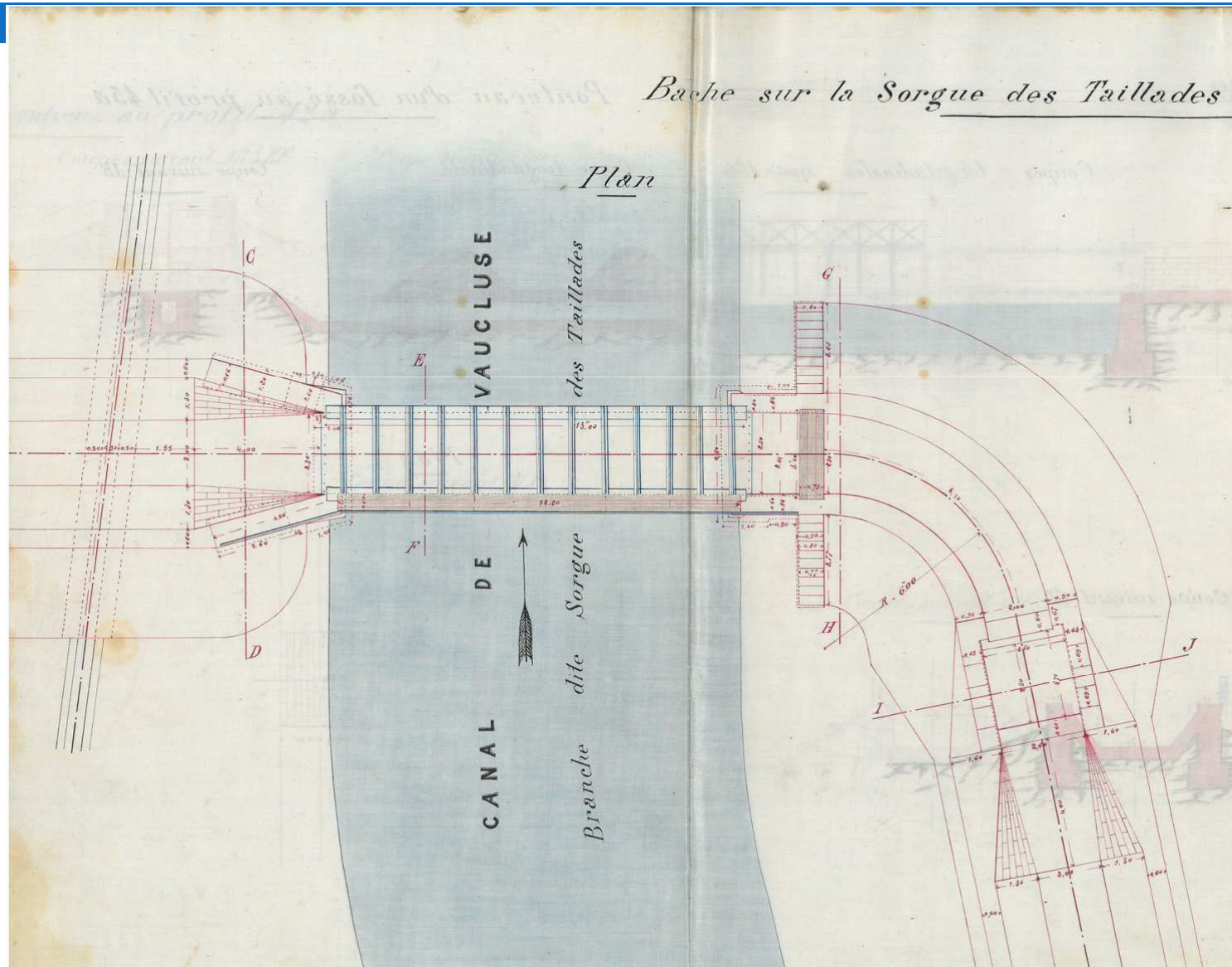


# ACTIONS RÉALISÉES ET BILAN DE LA DÉMARCHE

Assemblée Ordinaire 2018

# LES RÉALISATIONS DU CONTRAT DE CANAL EN 2017

# Le changement d'exutoire du canal



# Changement d'exutoire du canal

---

- Volonté ancienne du SMBS...
- Travaux couplés avec:
  - ▣ La sécurisation et le busage du bief aval du canal (2016-2017)
  - ▣ La réfection du seuil de la croupière (2017)
- Convention passée avec le SMBS pour:
  - ▣ La réalisation des études réglementaires
  - ▣ La maîtrise d'ouvrage des travaux

# Changement d'exutoire du canal



# Changement d'exutoire du canal



# Changement d'exutoire du canal



# Changement d'exutoire du canal





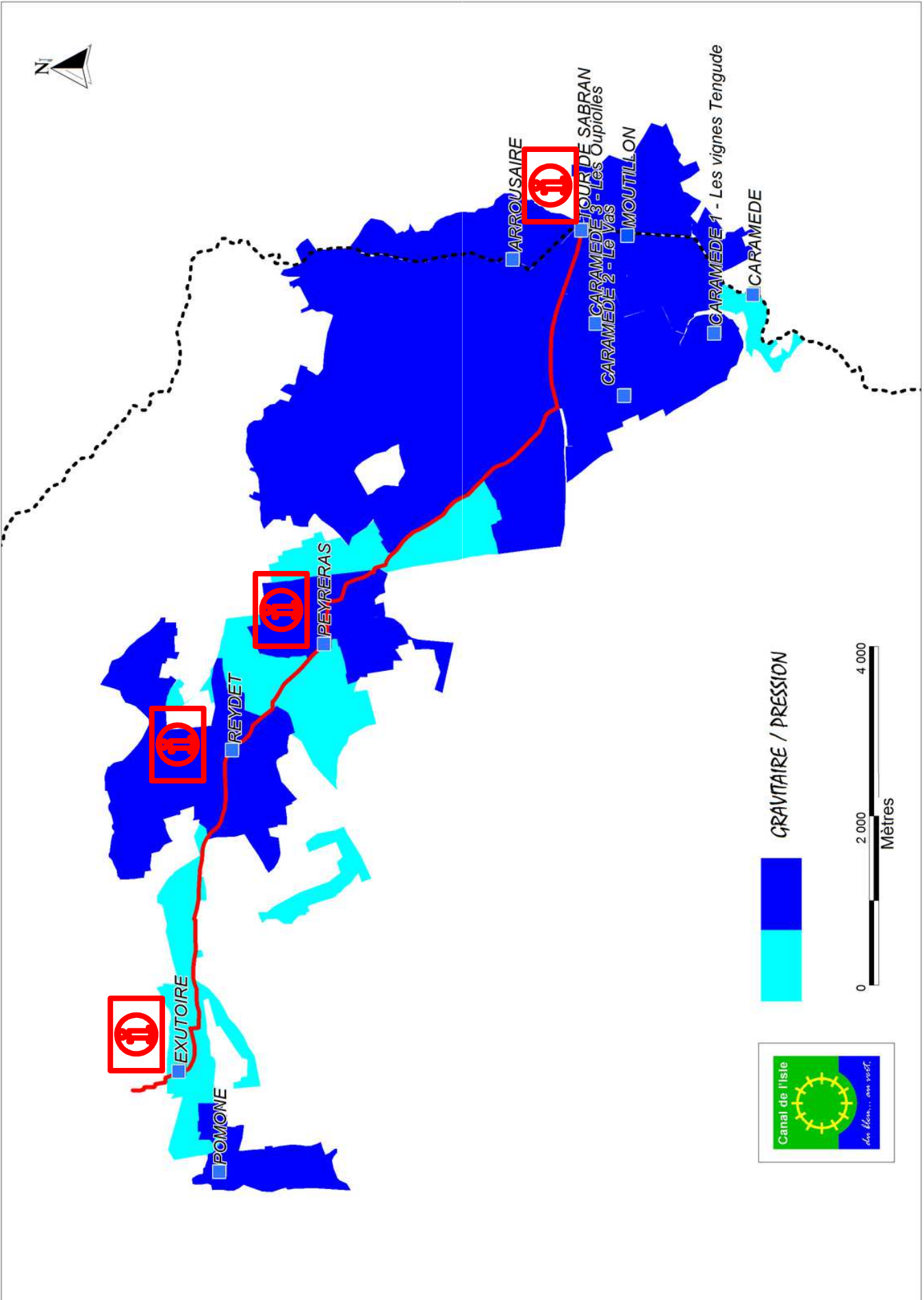
# Travaux de modernisation de la régulation du canal principal

---

- Etude de régulation lancée en 2012
- Préconisations et planning de réalisation en 2013
- Sollicitation des fonds FEADER en 2016
- Démarrage de la prestation de maîtrise d'œuvre fin 2016
- DCE paru durant l'été 2017
- Démarrage des travaux hiver 2017-2018

# Travaux de modernisation de la régulation du canal principal

- Projet: 416 000 €
- Financé à 80%:
  - AERMC: 156 416 €
  - F EADER: 176 384 €
  - Autofinancement canal: 83 200 €



POMONE

EXUTOIRE

REYDET

PEYRERAS

ARROUSAIRE

FIJOUR DE SABRAN  
CARAMÈDE 3 - Les Oupiolles

CARAMÈDE 2 - Le Vas

MOUTILLON

CARAMÈDE 1 - Les vignes Tengude

CARAMÈDE



GRAVITAIRE / PRESSION

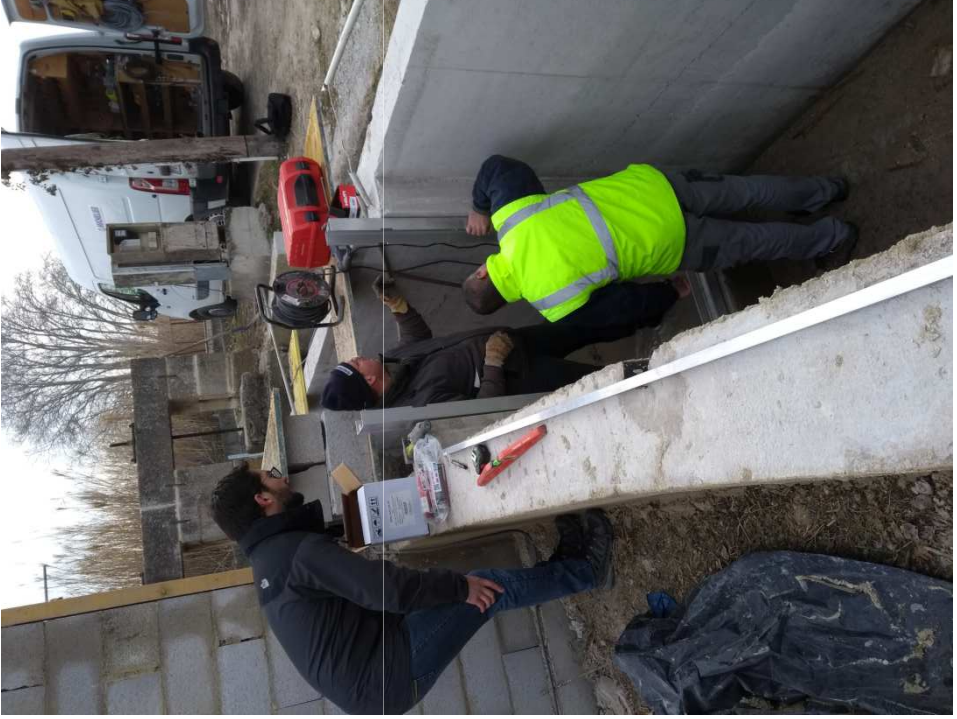


# La tour de Sabran

---

- Prise historique du canal
- Problèmes de variabilité des débits entrant
- Choix de la pose d'une vanne RUBICON
  - ▣ Vanne automatique
  - ▣ Travaille sur consigne de débit
  - ▣ Commandable à distance
- Réfection des vannes historiques
- Motorisation d'une des deux vannes historiques

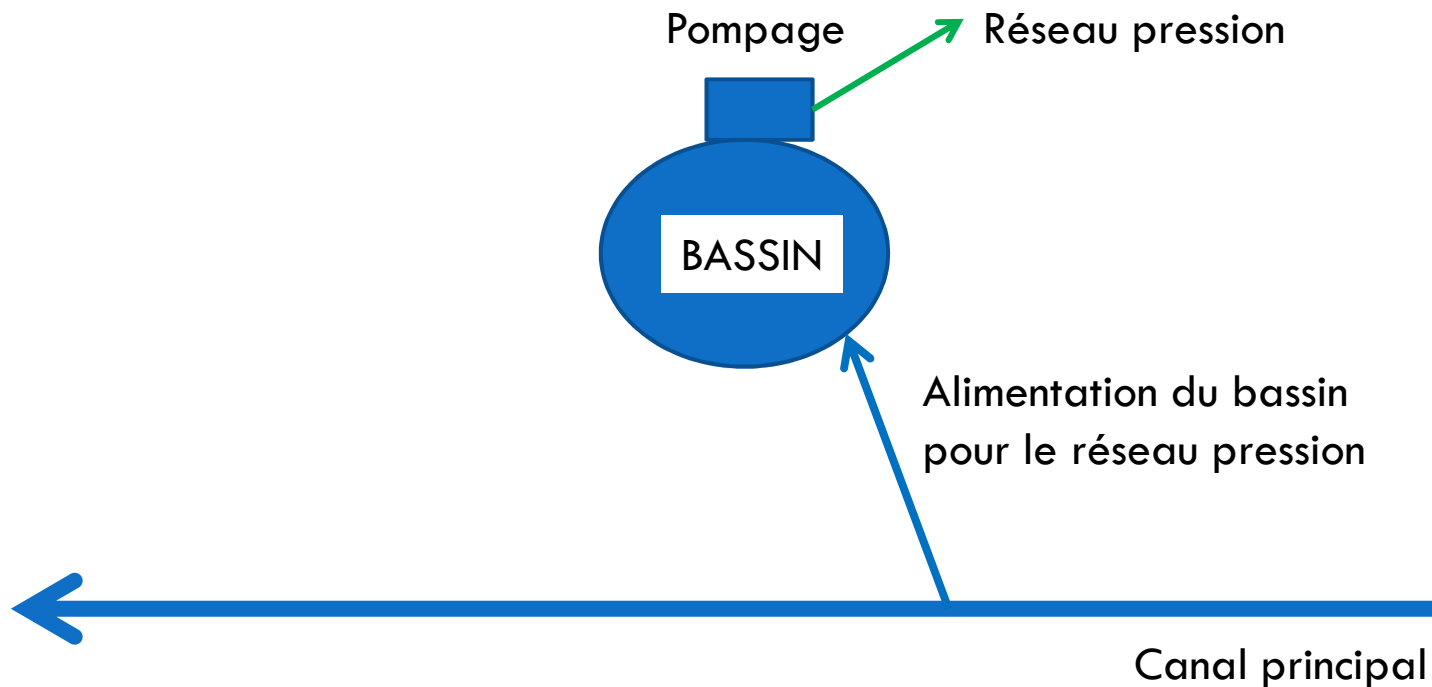






# Peyreras

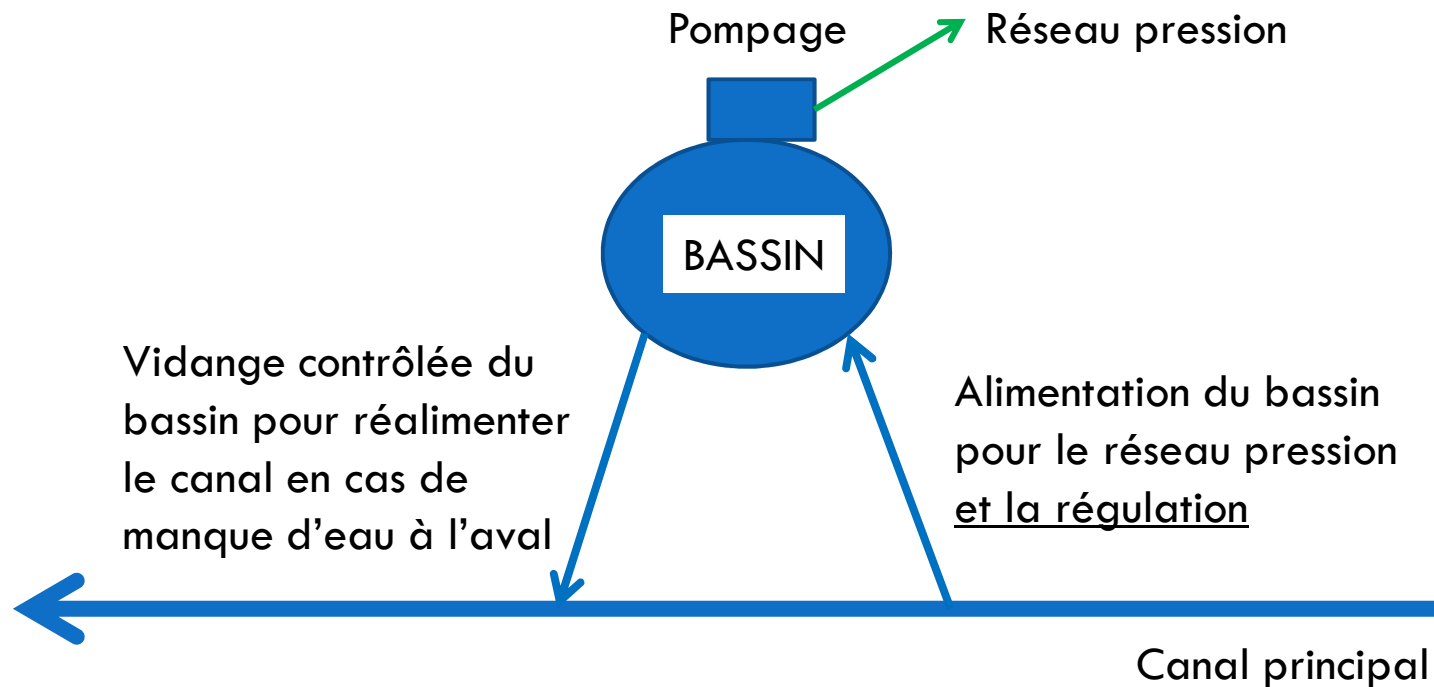
- Bassin d'une station de pompage
- A mi-parcours sur le canal
- Utilisation comme un réservoir tampon...





# Peyreras

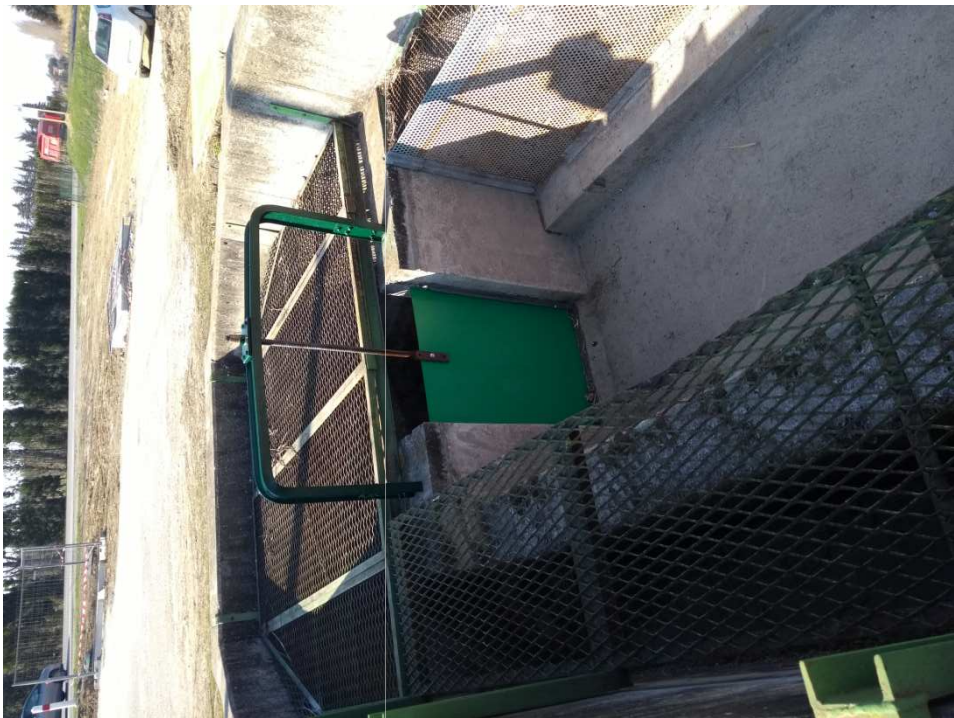
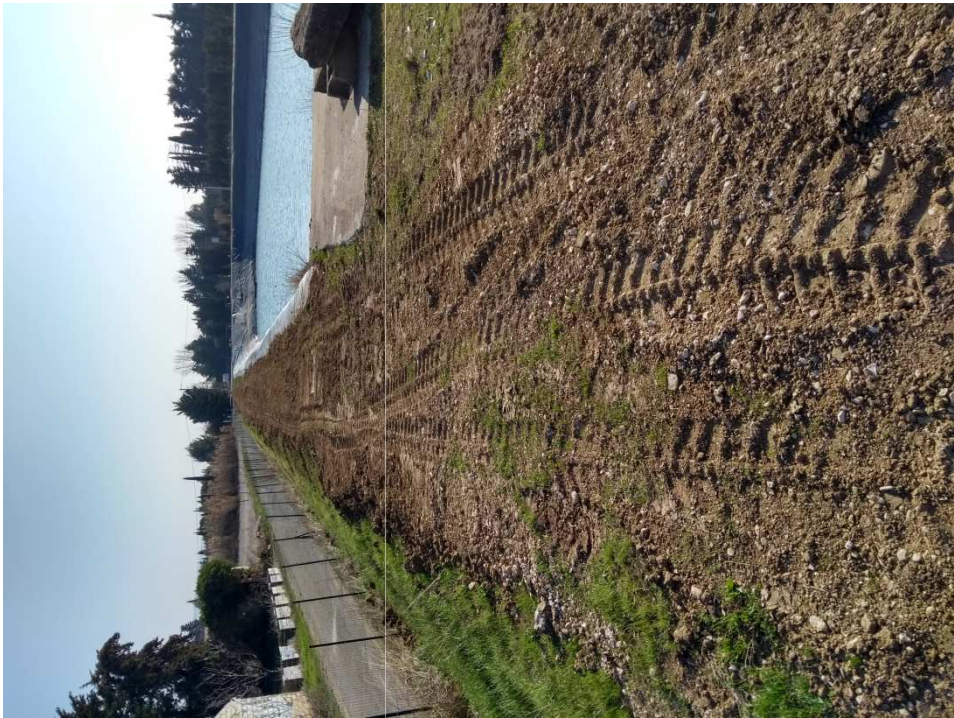
- Bassin d'une station de pompage
- A mi-parcours sur le canal
- Utilisation comme un réservoir tampon...











# Reydet

---

- Ancien bec de canard en très mauvais état
- Loin de la station, difficile d'accès
- Pose d'un seuil oblique au niveau de l'entrée de la station
  - ▣ Robuste, peu d'entretien
  - ▣ Contrôle visuel et intervention facilitée









# Exutoire

---

- Jusqu'à présent juste un contrôle visuel des débits rejetés à l'exutoire
- Pose d'un seuil + mesure afin de disposer d'un point de contrôle de l'efficacité de la régulation sur le canal





# LE BILAN DE LA DÉMARCHE DE CONTRAT DE CANAL

# 2018: Année du bilan...

---

- Un contrat signé en 2012 pour 6 ans
- 29 actions programmées
- 6,4 M€ prévus en 2012 toutes actions confondues
- 5,6 M€ engagés fin 2017
- Plusieurs maîtres d'ouvrage
- Une nouvelle forme de gouvernance...

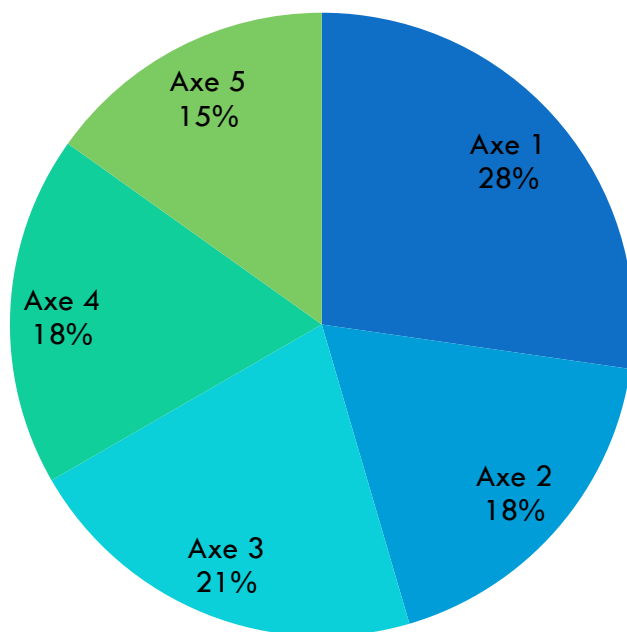
# 2018: Année du bilan

---

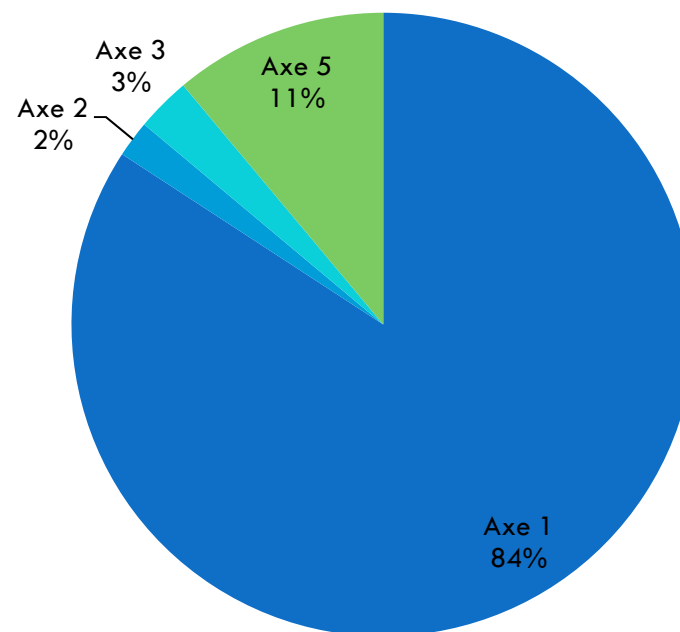
- Réalisation du bilan de la démarche par un prestataire extérieur (CONTRECHAMP / OTEIS)
- 4 structures lancées conjointement dans le bilan
- Démarré en septembre 2017
- Prévu pour durer 1 année

# Un contrat organisé autour de 5 axes

**Nombre d'actions prévues au  
Contrat - Tous MO confondus:  
33**

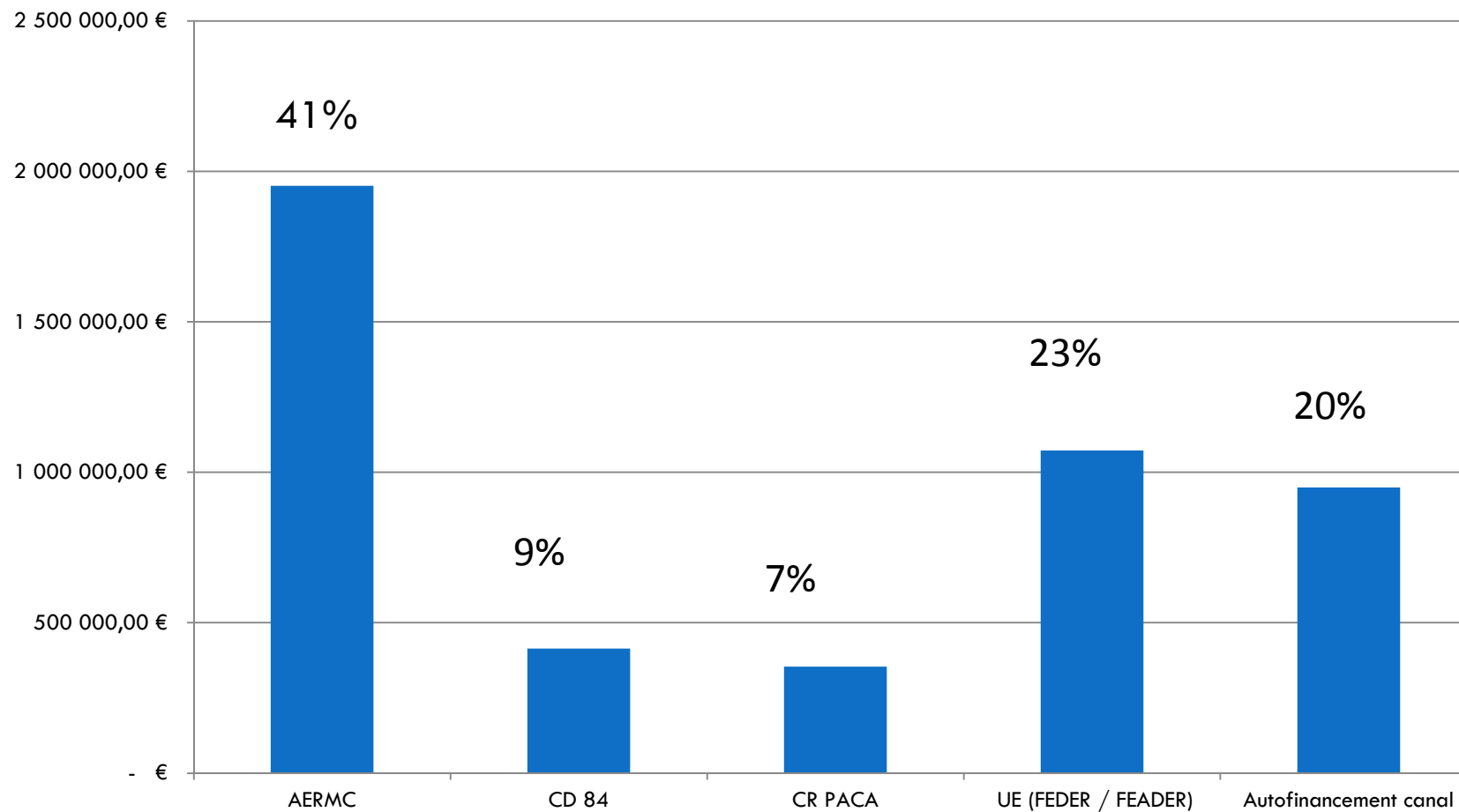


**Montants engagés dans le  
Contrat - Tous MO confondus:  
5,15 M€**





# Axe 1 Economique: 4,75 M€

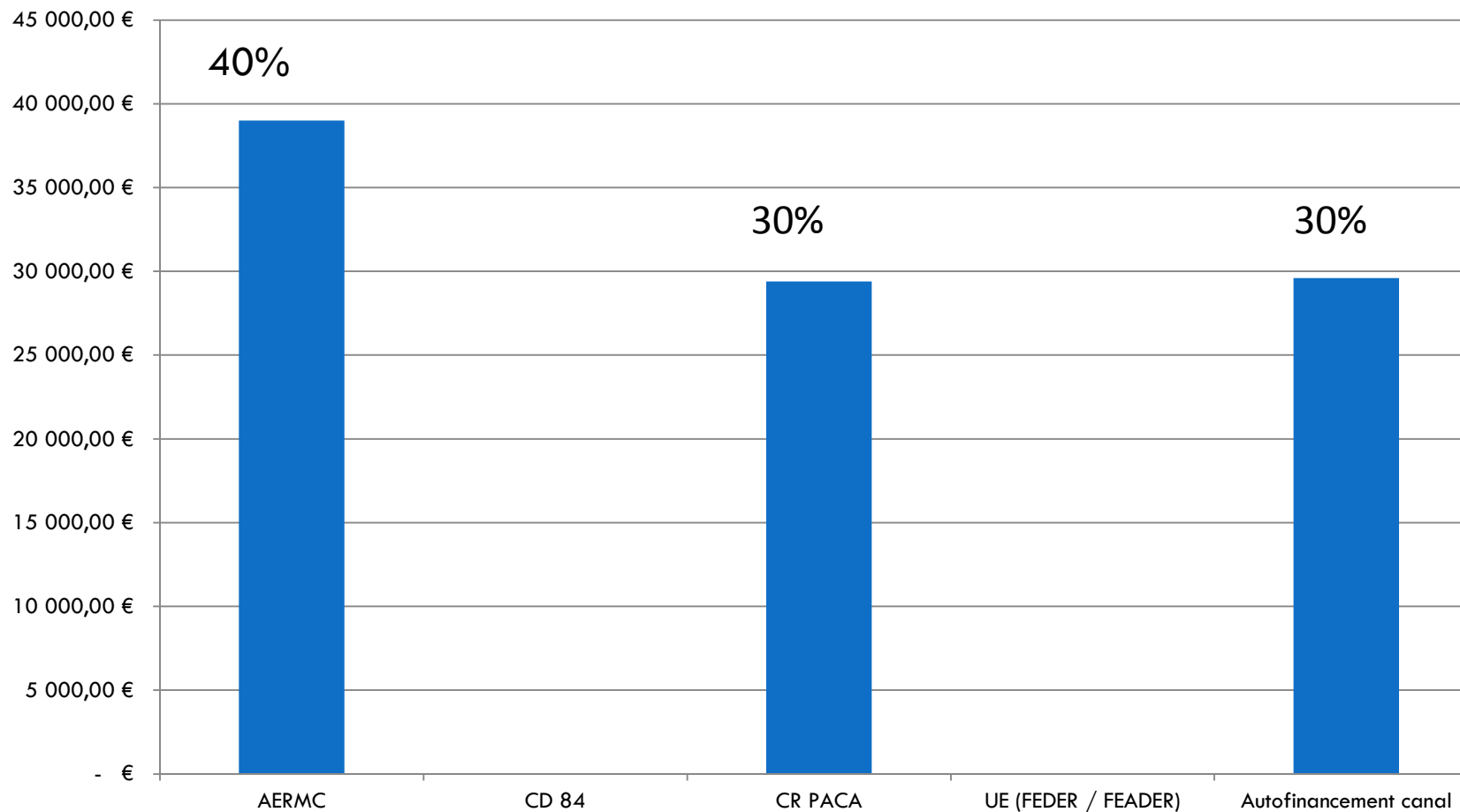


# Axe 1 Economique

---

- 8 actions sur 9 réalisées
- Evolution de la superficie modernisée du canal:
  - 47% en 2005
  - 55% à la signature de la charte d'objectifs en 2009
  - 80% à l'issue du contrat en 2018, soit 575 ha en 6 ans
- Modernisation de la régulation pour une optimisation des prélèvements du canal principal
- Chaque année, à l'issue du Contrat, 3,223 Mm<sup>3</sup> économisés bénéficient aux milieux naturels

# Axe 2 environnemental: 98 000 €

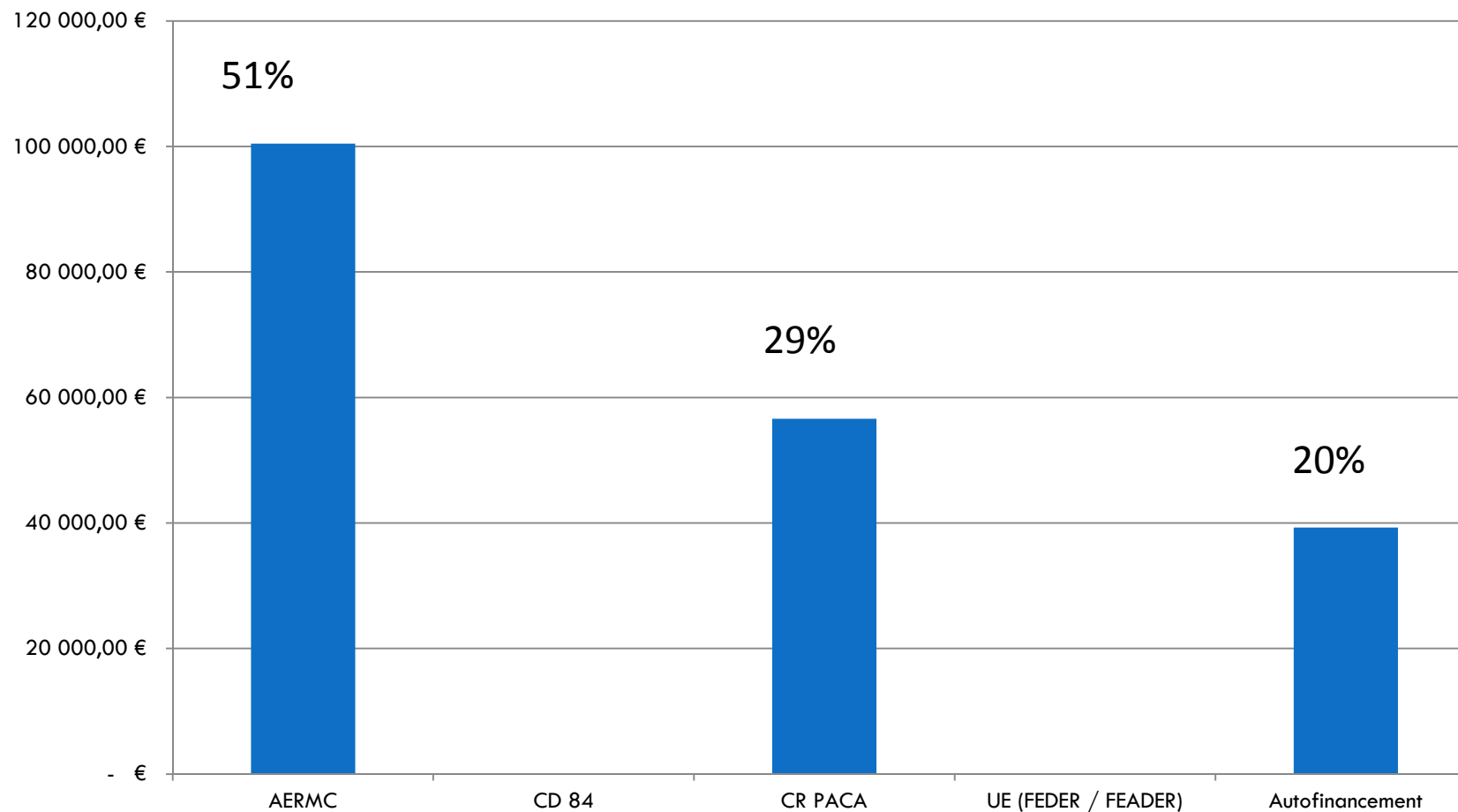


# Axe 2 environnemental

---

- 5 actions sur 6 réalisées
- Réalisation d'une étude visant à réduire l'usage des produits phytosanitaires
- Investissement subventionné pour l'achat d'un tracteur et d'un broyeur déporté
- Aujourd'hui: 0 phytos pour l'entretien du canal
- Un nouvel exutoire pour le canal de l'Isle, dans le canal de Vaucluse

# Axe 3 patrimonial: 196 000 €



# Axe 3 patrimonial

---

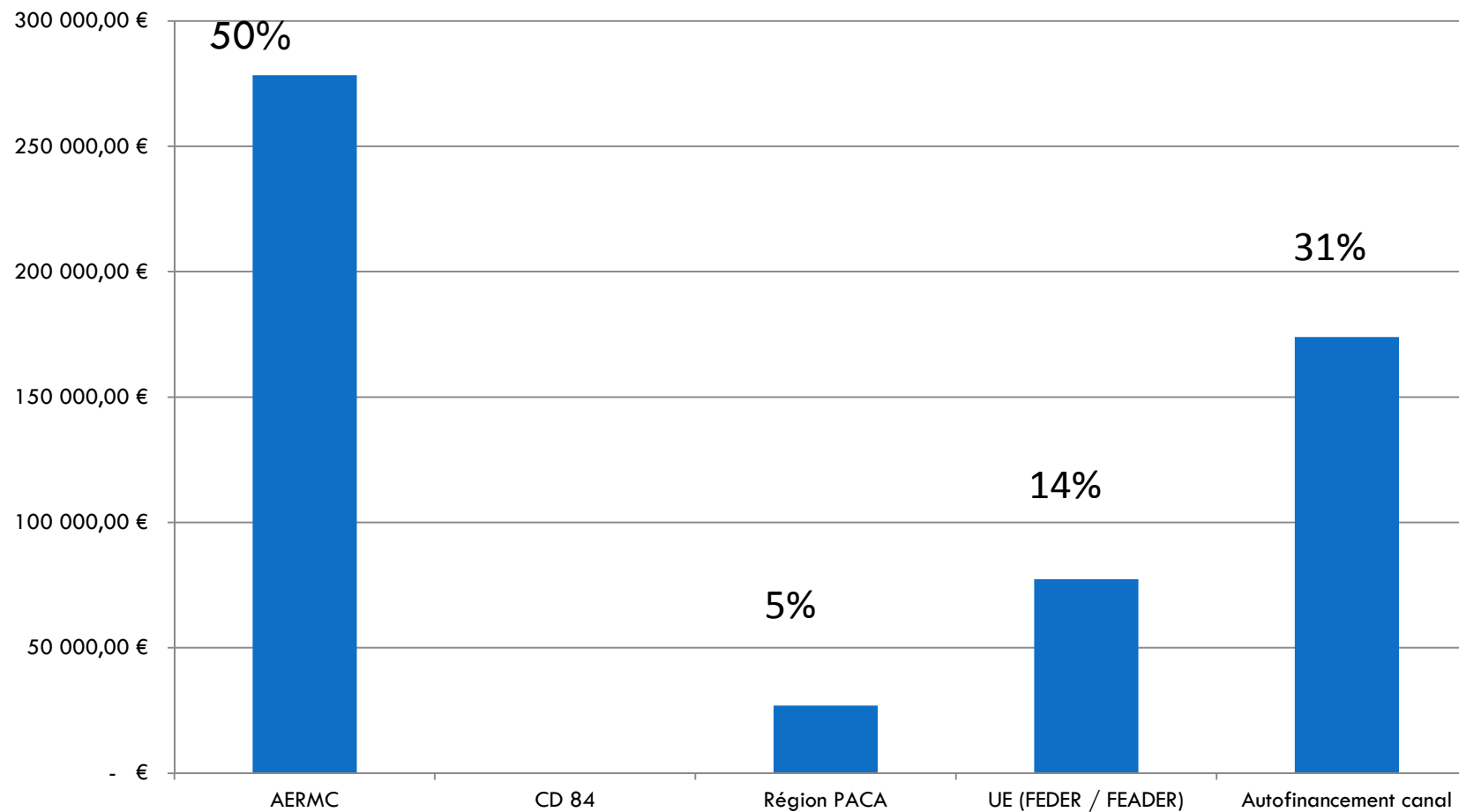
- 6 actions sur 7 réalisées
- Réalisation d'un guide pratique de l'arrosant et d'un guide de randonnée
- 4800 élèves de primaire ont visité les canaux de l'Isle et de Carpentras, dans le cadre du programme « à l'école des canaux »
- Un partenariat entre le LPA la Ricarde et le canal établi durant le Contrat

# Axe 4: territorial

---

- 2 actions sur 6 réalisées
- 1 filiole conservée et entretenue sur la totalité des projets de mise sous pression
- 3 communes sur les 6 que traverse le périmètre ont consulté le canal pour l'élaboration de leur PLU
- 1 commune transmet systématiquement les PC

# Axe 5 Gestion concertée: 557 000 €





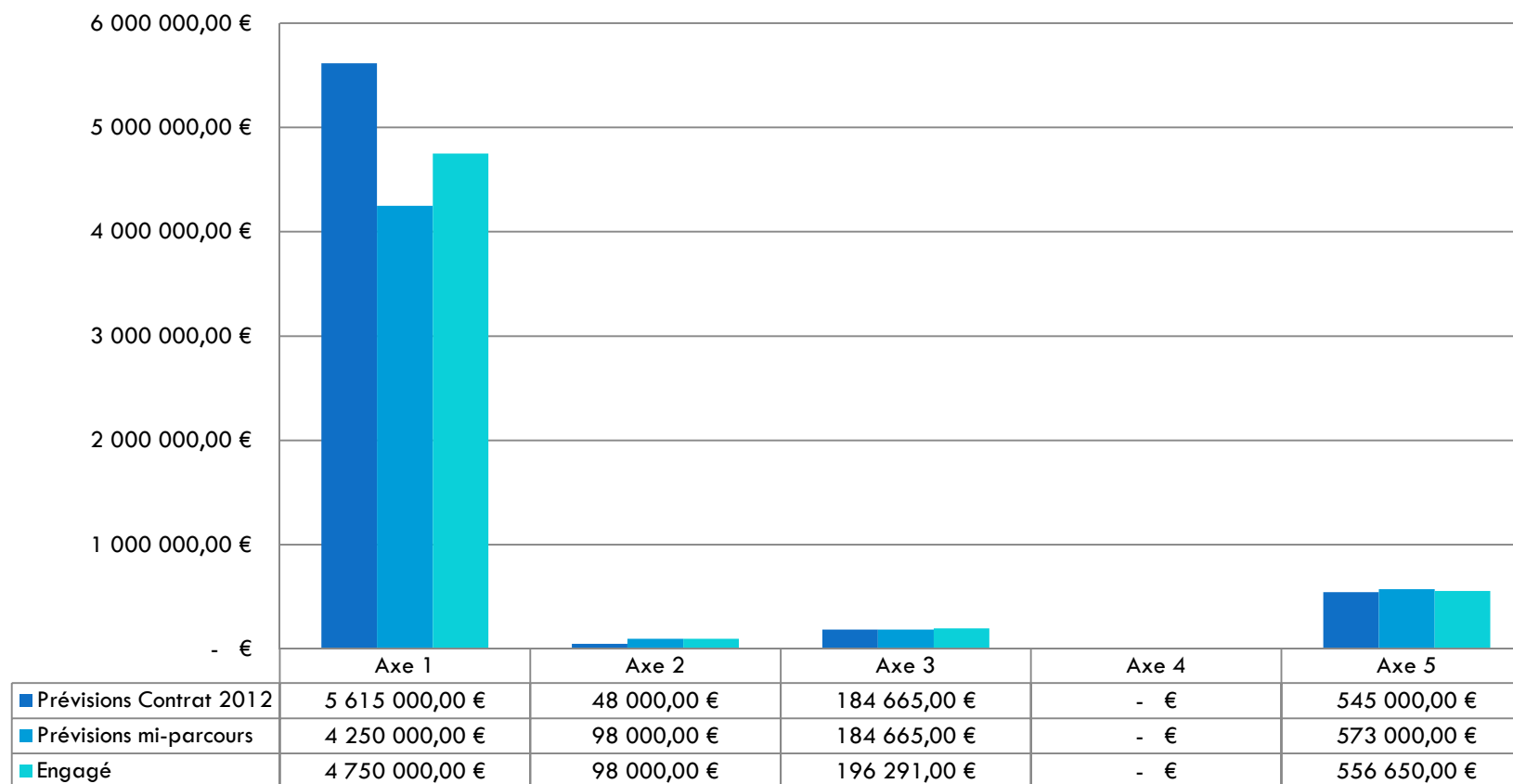
# Axe 5 gestion concertée

---

- 3 actions sur 5 réalisées
- Création d'un site internet et élaboration d'un bulletin annuel depuis 2010
- Création d'une plaquette de présentation de la structure
- Création et maintien d'un poste de chargé de mission à depuis 2010

# Bilan des engagements financiers par axe

Engagement financier par axe



# De grandes questions pour l'évaluation

---

- Quels liens entre les contrats de canaux des structures membres de l'Union
- Quels liens pour demain avec les collectivités
- La question des économies d'eau et l'accès aux subventions publiques
- La plus value des Contrats
- La suite?